

Arruela Cunha

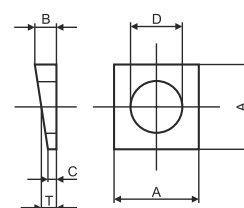
Pol.	D mm	A mm	B mm	C mm	Peso ct/100pçs
1/2"	13,5	31,0	7,9	2,3	3,572
5/8"	16,8	37,4	8,9	2,3	5,556
3/4"	19,8	37,4	10,4	4,1	5,000
7/8"	23,1	50,1	13,5	4,8	9,524
1"	26,2	50,1	13,5	4,8	11,765
1 1/4"	34,3	56,4	17,6	7,1	12,500
1 1/2"	40,4	75,5	19,8	7,1	10,527

Aplicações: Utilizadas como complemento na aplicação com outros fixadores

Material: F-436: Aço médio carbono temperado e revenido. Cunha: Aço carbono

Dimensões: conforme ASTM F-436 / Padrão Super-Par para arruela cunha

Tratamentos superficiais diversos



Unidade de Venda: Kg/CT